

**Схема расположения границ публичного сервитута объекта электросетевого хозяйства:
"ВЛ-10 кВ Л-41-25 Олонец-Капшойла, ТП №№ 492, 302, 358, 357, 356, 490, 362, 350, 341, 342, 359, 426, 343, 344, 360, 375",
расположенного по адресу: Республика Карелия, Олонецкий район**

Утверждена

(наименование документа об утверждении, включая

наименования органов государственной власти или

органов местного самоуправления, принявших

решение об утверждении схемы или подписавших
соглашение о перераспределении земельных участков)

от _____ № _____

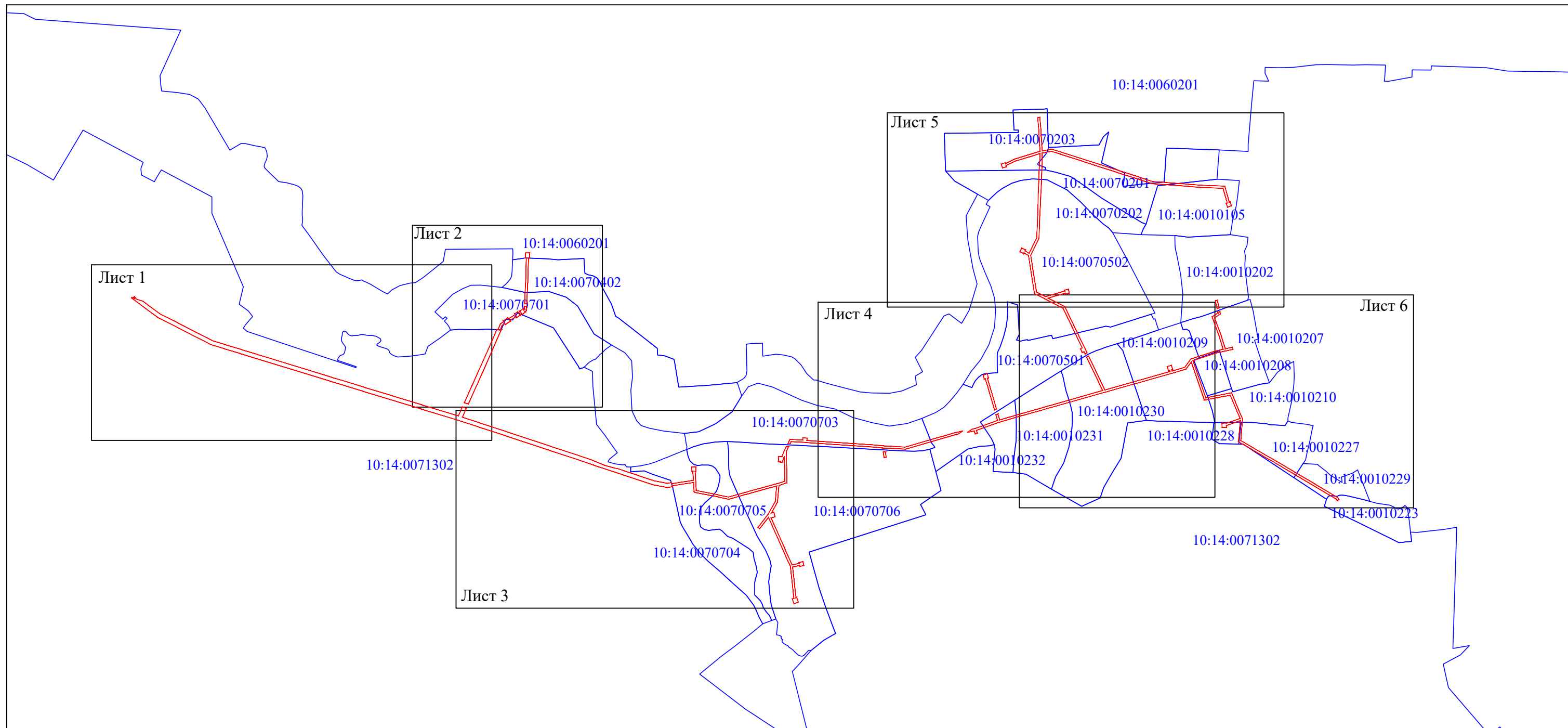
Площадь испрашиваемого публичного сервитута 178 469 кв.м.

Каталог координат: Приложение №1 на 8 листах

Система координат МСК-10, зона 1

Кадастровые номера земельных участков и номера кадастровых кварталов, в отношении которых испрашивается публичный сервитут приведены в приложении №2.

Схема расположения выносных листов



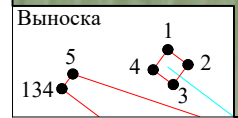
Масштаб 1:20 000

Условные обозначения:

- - проектные границы публичного сервитута;
- 10:14:0081201 - номер и граница кадастрового квартала.

**Схема расположения границ публичного сервитута объекта электросетевого хозяйства:
"ВЛ-10 кВ Л-41-25 Олонец-Капшойла, ТП №№ 492, 302, 358, 357, 356, 490, 362, 350, 341, 342, 359, 426, 343, 344, 360, 375"**

Выносной лист 1



Масштаб 1:1 000

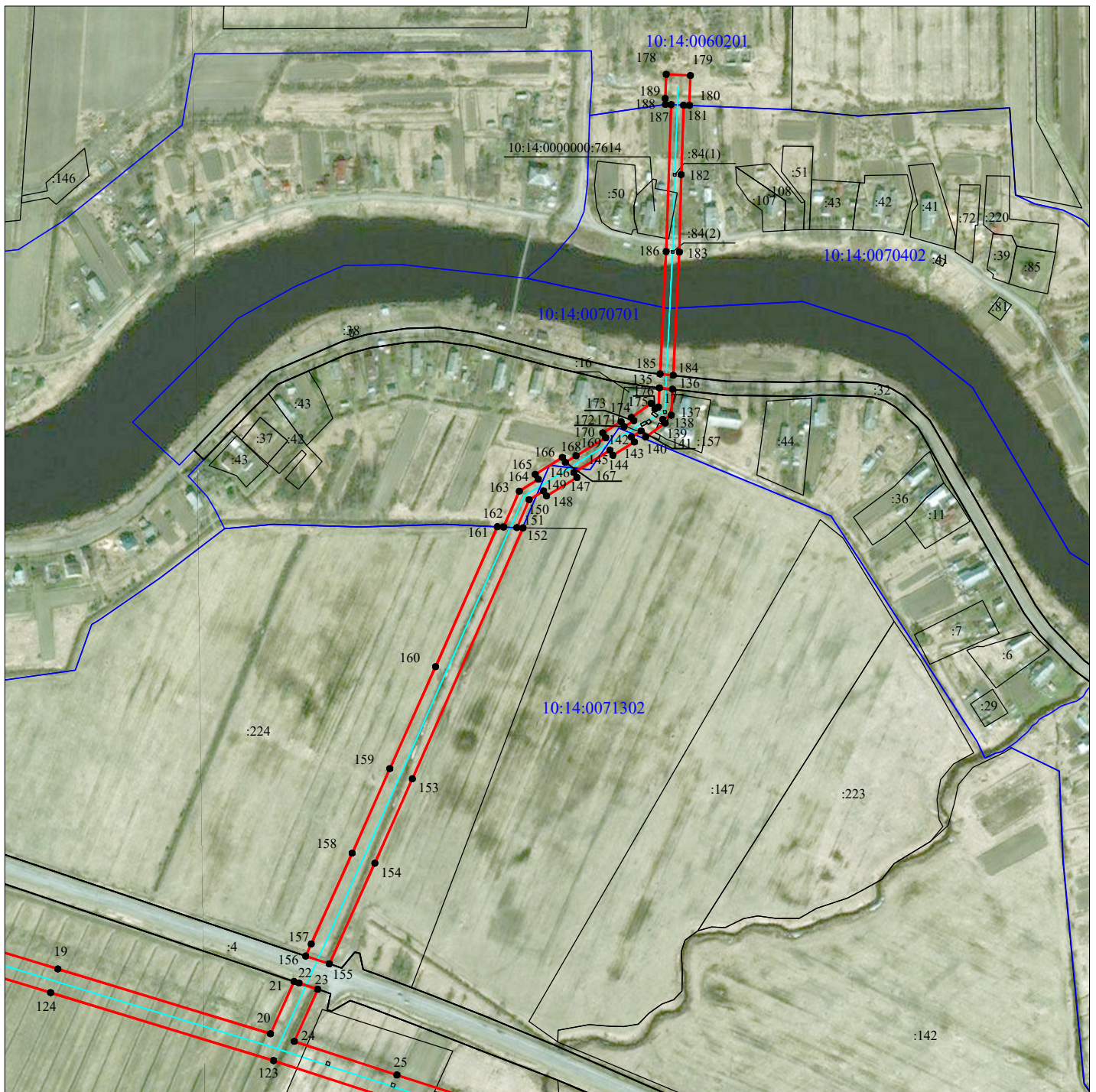
Масштаб 1:5 000

Условные обозначения:

- - проектные границы публичного сервитута;
- - объект электросетевого хозяйства "ВЛ-10 кВ Л-41-25 Олонец-Капшойла, ТП №№ 492, 302, 358, 357, 356, 490, 362, 350, 341, 342, 359, 426, 343, 344, 360, 375";
- :137 - границы и кадастровый номер земельного участка сведения о котором содержится в ЕГРН;
- 10:14:0081201 - номер и граница кадастрового квартала;
- 1 ● - обозначение и номер характерной точки проектных границ публичного сервитута;
- :58(1) - обозначение контура многоконтурного земельного участка сведения о котором содержится в ЕГРН.

**Схема расположения границ публичного сервитута объекта электросетевого хозяйства:
"ВЛ-10 кВ Л-41-25 Олонец-Капшойла, ТП №№ 492, 302, 358, 357, 356, 490, 362, 350, 341, 342, 359, 426, 343,
344, 360, 375"**

Выносной лист 2



Масштаб 1:5 000

Условные обозначения:

- - проектные границы публичного сервитута;
- - объект электросетевого хозяйства "ВЛ-10 кВ Л-41-25 Олонец-Капшойла, ТП №№ 492, 302, 358, 357, 356, 490, 362, 350, 341, 342, 359, 426, 343, 344, 360, 375";
- :137 - границы и кадастровый номер земельного участка сведения о котором содержатся в ЕГРН;
- 10:14:0081201 - номер и граница кадастрового квартала;
- 1 ● - обозначение и номер характерной точки проектных границ публичного сервитута;
- :58(1) - обозначение контура многоконтурного земельного участка сведения о котором содержатся в ЕГРН.

Схема расположения границ публичного сервитута объекта электросетевого хозяйства:
"ВЛ-10 кВ Л-41-25 Олонец-Капшойла, ТП №№ 492, 302, 358, 357, 356, 490, 362, 350, 341, 342, 359, 426, 343, 344, 360, 375"

Выносной лист 3



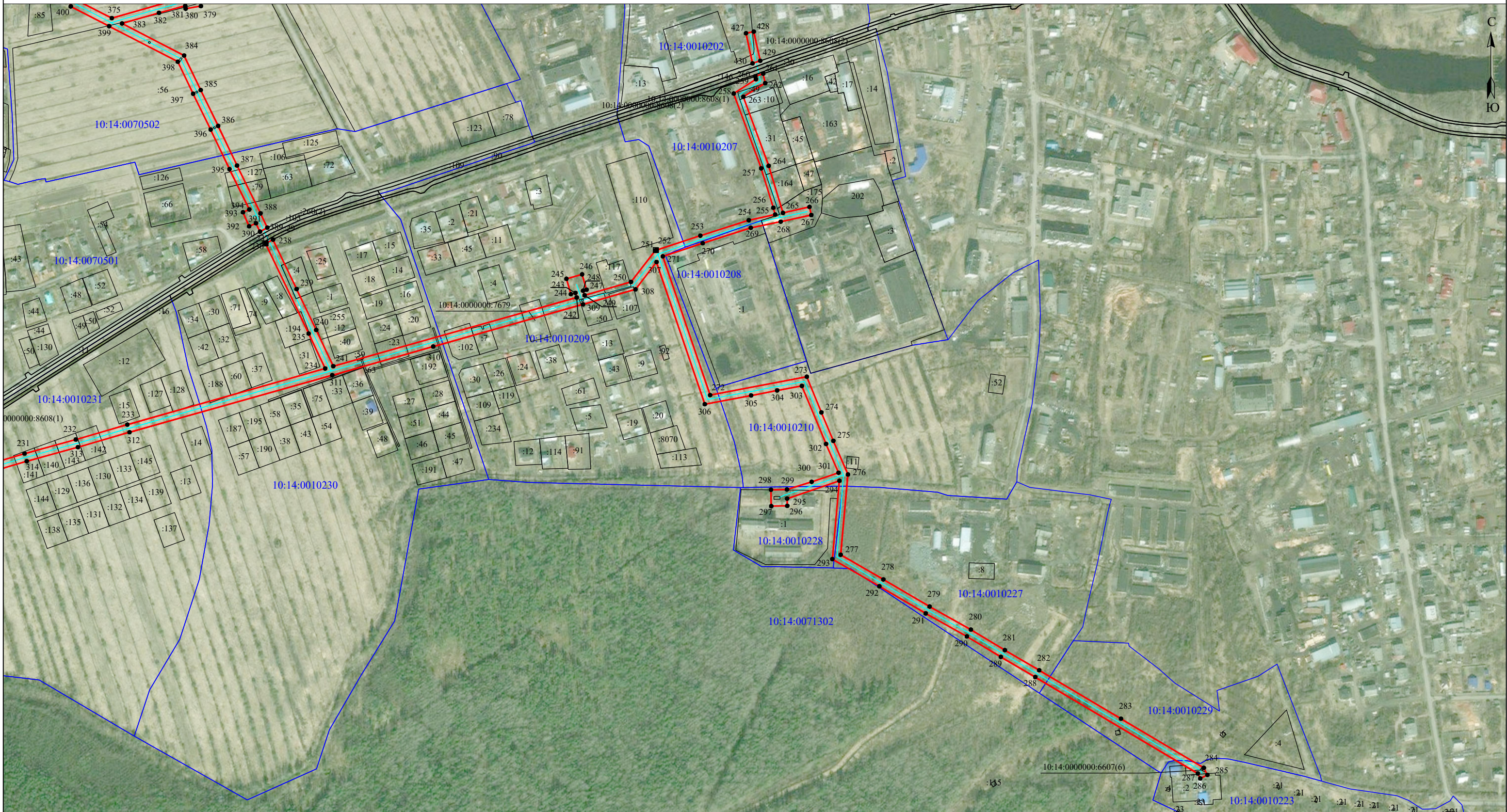
Масштаб 1:5 000

Условные обозначения:

- - проектные границы публичного сервитута;
- - объект электросетевого хозяйства "ВЛ-10 кВ Л-41-25 Олонец-Капшойла, ТП №№ 492, 302, 358, 357, 356, 490, 362, 350, 341, 342, 359, 426, 343, 344, 360, 375";
- границы и кадастровый номер земельного участка сведения о котором содержатся в ЕГРН;
- 10:14:0081201 - номер и граница кадастрового квартала;
- - обозначение и номер характерной точки проектных границ публичного сервитута;
- :58(1) - обозначение контура многоконтурного земельного участка сведения о котором содержатся в ЕГРН.



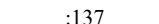

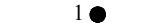
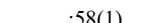
Схема расположения границ публичного сервитута объекта электросетевого хозяйства:
"ВЛ-10 кВ Л-41-25 Олонец-Капшойла, ТП №№ 492, 302, 358, 357, 356, 490, 362, 350, 341, 342, 359, 426, 343, 344, 360, 375"

Выносной лист 6



Масштаб 1:5 000

Условные обозначения:

-  - проектные границы публичного сервитута;
-  - объект электросетевого хозяйства "ВЛ-10 кВ Л-41-25 Олонец-Капшойла, ТП №№ 492, 302, 358, 357, 356, 490, 362, 350, 341, 342, 359, 426, 343, 344, 360, 375";
-  :137 - границы и кадастровый номер земельного участка сведения о котором содержатся в ЕГРН;
-  10:14:0081201 - номер и граница кадастрового квартала;
-  1 ● - обозначение и номер характерной точки проектных границ публичного сервитута;
-  :58(1) - обозначение контура многоконтурного земельного участка сведения о котором содержатся в ЕГРН.

**Каталог координат границ публичного сервитута
объекта электросетевого хозяйства: «ВЛ-10 кВ Л-41-25 Олонец-Капшойла, ТП №№ 492, 302, 358,
357, 356, 490, 362, 350, 341, 342, 359, 426, 343, 344, 360, 375»**

Площадь публичного сервитута: 178 469 кв.м.		
Метод определения координат: Метод спутниковых геодезических измерений (определений)		
Система координат: МСК - 10, зона 1		
Средняя квадратичная погрешность определения координат характерных точек контура (M_t) = 0,10 м		
Обозначение характерных точек границ	Координаты, м	
	X	Y
1	2	3
Контур 1		
1	252 471,81	1 444 123,44
2	252 469,85	1 444 126,10
3	252 467,20	1 444 124,14
4	252 469,16	1 444 121,49
1	252 471,81	1 444 123,44
Контур 2		
5	252 468,62	1 444 110,88
6	252 449,26	1 444 168,24
7	252 429,98	1 444 193,93
8	252 386,69	1 444 252,49
9	252 339,56	1 444 345,20
10	252 249,87	1 444 519,32
11	252 228,86	1 444 587,53
12	252 204,37	1 444 668,34
13	252 179,76	1 444 747,87
14	252 156,34	1 444 825,00
15	252 062,13	1 445 131,11
16	252 039,34	1 445 207,04
17	252 012,23	1 445 294,51
18	251 968,22	1 445 439,56
19	251 922,43	1 445 589,12
20	251 866,35	1 445 772,98
21	251 911,60	1 445 793,49
22	251 910,21	1 445 797,61
23	251 904,84	1 445 813,89
24	251 859,80	1 445 793,52
25	251 830,71	1 445 882,33
26	251 785,82	1 446 019,68
27	251 711,58	1 446 243,82
28	251 662,67	1 446 392,39
29	251 640,56	1 446 457,22
30	251 615,79	1 446 516,22
31	251 601,37	1 446 565,89
32	251 599,29	1 446 581,25
33	251 587,11	1 446 617,95
34	251 563,50	1 446 688,63
35	251 537,81	1 446 764,39
36	251 523,34	1 446 834,99
37	251 526,56	1 446 856,69
38	251 521,71	1 446 858,09
39	251 532,89	1 446 931,50
40	251 538,79	1 446 969,74
41	251 584,94	1 446 967,06
42	251 585,02	1 446 961,74
43	251 606,33	1 446 962,07
44	251 606,00	1 446 982,91
45	251 584,69	1 446 982,57
46	251 584,75	1 446 978,49

47	251 487,43	1 446 984,08
48	251 464,50	1 447 098,20
49	251 453,69	1 447 147,51
50	251 477,26	1 447 232,66
51	251 485,09	1 447 259,46
52	251 495,49	1 447 298,59
53	251 522,73	1 447 398,81
54	251 533,89	1 447 434,79
55	251 590,82	1 447 434,00
56	251 660,73	1 447 432,69
57	251 630,40	1 447 420,80
58	251 630,77	1 447 413,83
59	251 635,11	1 447 412,40
60	251 635,42	1 447 402,18
61	251 659,87	1 447 402,91
62	251 659,35	1 447 420,54
63	251 689,48	1 447 432,24
64	251 710,08	1 447 442,59
65	251 709,47	1 447 454,36
66	251 687,00	1 447 443,08
67	251 526,01	1 447 445,70
68	251 513,03	1 447 405,43
69	251 426,13	1 447 396,83
70	251 373,50	1 447 366,93
71	251 376,49	1 447 379,79
72	251 352,84	1 447 385,30
73	251 348,18	1 447 365,25
74	251 272,80	1 447 399,19
75	251 195,08	1 447 433,21
76	251 190,80	1 447 435,07
77	251 187,59	1 447 436,47
78	251 184,55	1 447 437,79
79	251 157,34	1 447 449,77
80	251 108,37	1 447 471,99
81	251 116,39	1 447 508,38
82	251 121,22	1 447 507,39
83	251 125,34	1 447 527,47
84	251 105,26	1 447 531,59
85	251 101,14	1 447 511,51
86	251 105,81	1 447 510,55
87	251 097,93	1 447 474,79
88	251 004,51	1 447 485,13
89	250 942,42	1 447 491,57
90	250 943,68	1 447 495,52
91	250 918,47	1 447 503,57
92	250 911,26	1 447 481,01
93	250 936,47	1 447 472,96
94	250 938,88	1 447 480,52
95	251 100,73	1 447 463,60
96	251 152,66	1 447 439,37
97	251 311,47	1 447 369,33
98	251 350,13	1 447 351,85
99	251 292,71	1 447 306,21
100	251 299,41	1 447 297,74
101	251 363,00	1 447 347,99
102	251 393,96	1 447 365,32
103	251 429,67	1 447 385,72
104	251 509,72	1 447 393,65
105	251 501,46	1 447 361,66
106	251 466,87	1 447 235,61
107	251 442,57	1 447 147,82
108	251 453,93	1 447 095,98

109	251 478,04	1 446 976,16
110	251 481,25	1 446 973,00
111	251 527,53	1 446 971,04
112	251 522,21	1 446 933,11
113	251 511,24	1 446 861,11
114	251 506,40	1 446 862,51
115	251 502,23	1 446 834,41
116	251 517,69	1 446 758,98
117	251 566,81	1 446 611,18
118	251 616,00	1 446 462,90
119	251 642,38	1 446 385,60
120	251 691,27	1 446 237,08
121	251 765,50	1 446 012,97
122	251 810,36	1 445 875,71
123	251 843,17	1 445 775,59
124	251 901,96	1 445 582,89
125	251 991,76	1 445 288,25
126	252 018,87	1 445 200,79
127	252 041,65	1 445 124,88
128	252 183,90	1 444 662,07
129	252 208,40	1 444 581,27
130	252 229,98	1 444 511,21
131	252 320,51	1 444 335,45
132	252 368,42	1 444 241,20
133	252 412,82	1 444 181,14
134	252 466,66	1 444 109,41
5	252 468,62	1 444 110,88
Контур 3		
135	252 424,98	1 446 109,27
136	252 423,73	1 446 120,64
137	252 401,23	1 446 119,52
138	252 397,59	1 446 112,14
139	252 394,51	1 446 114,34
140	252 382,33	1 446 097,32
141	252 387,68	1 446 093,49
142	252 382,44	1 446 085,04
143	252 378,19	1 446 087,67
144	252 366,67	1 446 069,11
145	252 370,92	1 446 066,47
146	252 351,74	1 446 035,40
147	252 347,46	1 446 037,99
148	252 331,53	1 446 011,74
149	252 335,80	1 446 009,15
150	252 328,25	1 445 996,71
151	252 304,10	1 445 986,07
152	252 303,87	1 445 991,43
153	252 086,93	1 445 895,68
154	252 013,83	1 445 863,18
155	251 926,83	1 445 823,84
156	251 933,57	1 445 803,45
157	251 943,98	1 445 808,17
158	252 022,58	1 445 843,65
159	252 095,63	1 445 876,13
160	252 183,76	1 445 915,67
161	252 304,88	1 445 969,17
162	252 304,63	1 445 974,53
163	252 335,65	1 445 988,20
164	252 345,84	1 446 004,57
165	252 350,09	1 446 001,93
166	252 364,72	1 446 025,42
167	252 360,47	1 446 028,06
168	252 366,23	1 446 037,31

169	252 381,76	1 446 062,85
170	252 386,03	1 446 060,25
171	252 395,68	1 446 076,12
172	252 391,41	1 446 078,72
173	252 396,53	1 446 087,15
174	252 399,35	1 446 085,13
175	252 411,54	1 446 102,15
176	252 406,81	1 446 105,54
177	252 408,37	1 446 108,45
135	252 424,98	1 446 109,27
Контур 4		
178	252 696,00	1 446 115,20
179	252 695,06	1 446 136,07
180	252 669,17	1 446 135,25
181	252 669,38	1 446 130,26
182	252 609,32	1 446 128,10
183	252 542,33	1 446 126,52
184	252 435,74	1 446 121,23
185	252 437,00	1 446 109,87
186	252 542,78	1 446 115,12
187	252 669,83	1 446 119,46
188	252 670,04	1 446 114,47
189	252 675,12	1 446 114,26
178	252 696,00	1 446 115,20
Контур 5		
190	251 747,38	1 447 461,32
191	251 743,21	1 447 525,64
192	251 755,20	1 447 526,91
193	251 752,94	1 447 548,21
194	251 741,79	1 447 547,03
195	251 717,40	1 447 904,79
196	251 714,21	1 447 939,44
197	251 712,38	1 447 977,22
198	251 707,63	1 448 046,51
199	251 762,17	1 448 235,35
200	251 782,73	1 448 306,52
201	251 789,63	1 448 340,99
202	251 773,45	1 448 315,36
203	251 772,23	1 448 309,06
204	251 696,73	1 448 047,68
205	251 701,60	1 447 976,59
206	251 703,12	1 447 945,14
207	251 702,02	1 447 945,27
208	251 702,27	1 447 941,39
209	251 702,61	1 447 934,33
210	251 703,85	1 447 934,19
211	251 706,63	1 447 903,93
212	251 731,69	1 447 536,36
213	251 736,14	1 447 467,76
214	251 727,03	1 447 463,19
215	251 727,64	1 447 451,41
190	251 747,38	1 447 461,32
Контур 6		
216	251 684,49	1 447 936,40
217	251 684,30	1 447 940,38
218	251 683,85	1 447 947,34
219	251 655,59	1 447 950,56
220	251 654,37	1 447 939,83
216	251 684,49	1 447 936,40
Контур 7		
221	251 799,43	1 448 389,95
222	251 801,79	1 448 401,74

223	251 842,93	1 448 517,71
224	251 872,17	1 448 509,27
225	251 873,40	1 448 511,79
226	251 874,39	1 448 515,23
227	251 875,05	1 448 518,10
228	251 875,33	1 448 519,92
229	251 846,36	1 448 528,53
230	251 859,49	1 448 575,37
231	251 879,12	1 448 642,48
232	251 898,26	1 448 712,42
233	251 918,66	1 448 782,72
234	251 995,14	1 449 052,44
235	252 042,88	1 449 029,94
236	252 165,56	1 448 971,33
237	252 165,97	1 448 972,03
238	252 171,02	1 448 981,35
239	252 103,55	1 449 013,52
240	252 047,78	1 449 040,24
241	251 998,32	1 449 063,54
242	252 092,06	1 449 395,52
243	252 098,33	1 449 393,69
244	252 096,57	1 449 387,48
245	252 117,57	1 449 381,52
246	252 123,64	1 449 402,91
247	252 102,64	1 449 408,87
248	252 101,30	1 449 404,14
249	252 095,11	1 449 406,25
250	252 113,26	1 449 469,50
251	252 156,53	1 449 503,16
252	252 156,71	1 449 504,38
253	252 176,37	1 449 564,03
254	252 197,52	1 449 630,13
255	252 205,23	1 449 666,21
256	252 214,57	1 449 663,58
257	252 268,21	1 449 647,09
258	252 370,31	1 449 609,63
259	252 389,70	1 449 639,87
260	252 393,77	1 449 639,00
261	252 397,38	1 449 649,76
262	252 384,43	1 449 652,64
263	252 365,83	1 449 622,77
264	252 271,67	1 449 657,33
265	252 207,53	1 449 676,78
266	252 215,62	1 449 712,95
267	252 204,50	1 449 715,44
268	252 195,51	1 449 673,70
269	252 187,07	1 449 632,89
270	252 166,10	1 449 567,36
271	252 148,17	1 449 512,97
272	251 958,90	1 449 577,36
273	251 984,00	1 449 709,33
274	251 935,25	1 449 729,19
275	251 896,48	1 449 745,47
276	251 850,66	1 449 765,39
277	251 741,10	1 449 755,46
278	251 707,47	1 449 813,70
279	251 670,54	1 449 876,79
280	251 639,03	1 449 933,07
281	251 611,08	1 449 979,41
282	251 583,59	1 450 026,29
283	251 517,52	1 450 137,77
284	251 450,42	1 450 250,66

285	251 440,86	1 450 255,55
286	251 435,94	1 450 245,93
287	251 442,73	1 450 242,46
288	251 574,29	1 450 020,80
289	251 601,80	1 449 973,89
290	251 629,69	1 449 927,64
291	251 661,17	1 449 871,43
292	251 698,13	1 449 808,27
293	251 735,20	1 449 744,09
294	251 842,00	1 449 753,75
295	251 817,71	1 449 682,47
296	251 807,86	1 449 682,63
297	251 807,49	1 449 660,80
298	251 829,79	1 449 660,42
299	251 830,16	1 449 682,25
300	251 840,58	1 449 715,87
301	251 853,01	1 449 752,60
302	251 892,24	1 449 735,54
303	251 971,43	1 449 702,53
304	251 965,29	1 449 668,88
305	251 958,33	1 449 633,25
306	251 946,53	1 449 570,15
307	252 140,41	1 449 504,36
308	252 103,18	1 449 475,69
309	252 082,65	1 449 404,16
310	252 025,17	1 449 199,75
311	251 986,05	1 449 062,05
312	251 908,28	1 448 785,69
313	251 887,87	1 448 715,35
314	251 868,72	1 448 645,43
315	251 833,93	1 448 526,39
316	251 792,77	1 448 410,31
317	251 778,94	1 448 414,98
318	251 775,29	1 448 404,18
319	251 789,72	1 448 399,31
320	251 782,88	1 448 364,02
321	251 791,34	1 448 377,42
221	251 799,43	1 448 389,95
Контур 8		
322	252 074,38	1 448 444,22
323	252 080,37	1 448 465,69
324	252 059,36	1 448 471,55
325	252 057,79	1 448 465,93
326	252 012,37	1 448 480,03
327	251 978,06	1 448 490,29
328	251 906,92	1 448 510,53
329	251 901,35	1 448 512,19
330	251 898,86	1 448 507,87
331	251 897,84	1 448 504,69
332	251 897,59	1 448 501,93
333	252 009,22	1 448 469,70
334	252 054,88	1 448 455,53
335	252 053,37	1 448 450,08
322	252 074,38	1 448 444,22
Контур 9		
336	253 383,79	1 448 722,39
337	253 384,71	1 448 733,15
338	253 315,06	1 448 739,05
339	253 246,44	1 448 743,05
340	253 214,71	1 448 745,25
341	253 222,89	1 448 793,76
342	253 208,53	1 448 840,86

343	253 078,30	1 449 246,33
344	253 058,53	1 449 305,02
345	253 054,17	1 449 367,93
346	253 044,83	1 449 489,98
347	253 039,96	1 449 547,19
348	253 034,92	1 449 674,70
349	252 953,33	1 449 697,14
350	252 954,82	1 449 701,47
351	252 935,00	1 449 708,25
352	252 928,21	1 449 688,43
353	252 948,03	1 449 681,65
354	252 949,81	1 449 686,85
355	252 987,67	1 449 675,96
356	253 023,86	1 449 665,93
357	253 028,58	1 449 546,48
358	253 033,47	1 449 489,06
359	253 047,87	1 449 302,90
360	253 067,46	1 449 242,80
361	253 104,92	1 449 126,05
362	253 142,29	1 449 009,58
363	253 161,35	1 448 949,88
364	253 197,66	1 448 837,42
365	253 211,84	1 448 792,98
366	253 203,83	1 448 745,63
367	253 148,12	1 448 745,02
368	253 001,69	1 448 739,05
369	252 883,39	1 448 733,08
370	252 828,62	1 448 730,77
371	252 768,80	1 448 728,58
372	252 684,27	1 448 686,77
373	252 620,74	1 448 696,45
374	252 496,62	1 448 715,86
375	252 473,12	1 448 761,42
376	252 501,11	1 448 859,70
377	252 506,58	1 448 858,76
378	252 510,12	1 448 879,47
379	252 489,53	1 448 882,99
380	252 485,98	1 448 862,29
381	252 489,89	1 448 861,62
382	252 480,33	1 448 825,78
383	252 465,88	1 448 775,48
384	252 422,04	1 448 860,13
385	252 374,98	1 448 882,70
386	252 326,07	1 448 906,55
387	252 272,09	1 448 932,26
388	252 206,86	1 448 964,26
389	252 187,30	1 448 973,59
390	252 181,85	1 448 963,55
391	252 193,28	1 448 958,09
392	252 189,17	1 448 948,73
393	252 208,37	1 448 940,31
394	252 212,16	1 448 948,96
395	252 267,13	1 448 921,99
396	252 321,12	1 448 896,28
397	252 370,01	1 448 872,44
398	252 413,68	1 448 851,49
399	252 462,16	1 448 757,81
400	252 489,15	1 448 705,49
401	252 681,69	1 448 675,63
402	252 695,68	1 448 652,50
403	252 692,01	1 448 650,71
404	252 701,25	1 448 631,72

405	252 720,09	1 448 640,88
406	252 710,85	1 448 659,88
407	252 705,97	1 448 657,51
408	252 693,27	1 448 678,51
409	252 771,68	1 448 717,29
410	252 883,84	1 448 722,29
411	252 942,16	1 448 724,01
412	253 002,23	1 448 725,06
413	253 148,68	1 448 731,03
414	253 200,91	1 448 734,38
415	253 184,41	1 448 681,92
416	253 162,91	1 448 610,47
417	253 139,49	1 448 561,14
418	253 133,26	1 448 562,92
419	253 127,46	1 448 542,55
420	253 147,73	1 448 536,77
421	253 153,53	1 448 557,14
422	253 150,09	1 448 558,12
423	253 173,57	1 448 606,34
424	253 212,30	1 448 734,59
425	253 245,74	1 448 732,28
426	253 314,28	1 448 728,28
336	253 383,79	1 448 722,39
Контур 10		
427	252 452,50	1 449 626,41
428	252 454,80	1 449 636,96
429	252 415,00	1 449 645,83
430	252 411,38	1 449 635,22
427	252 452,50	1 449 626,41